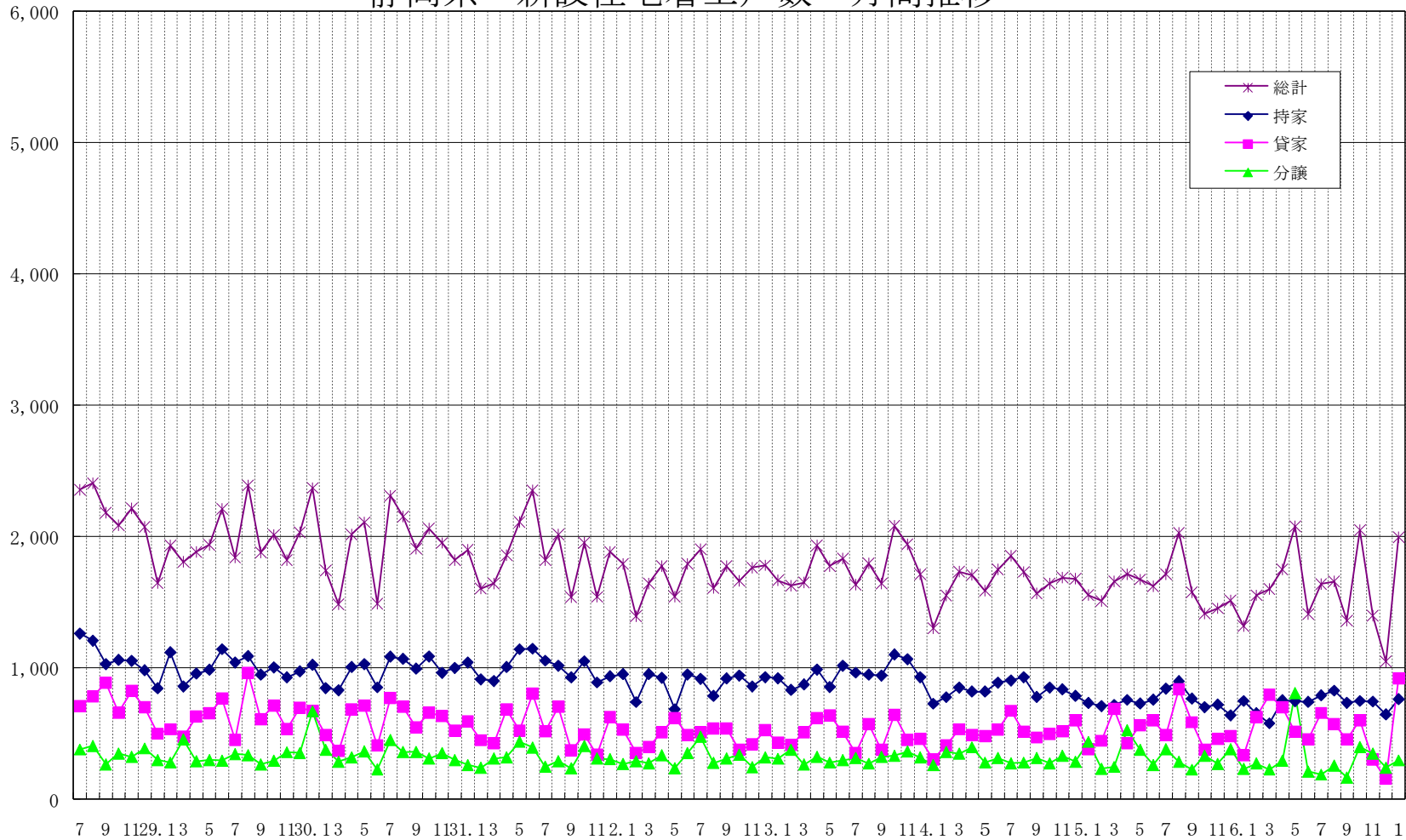


戸

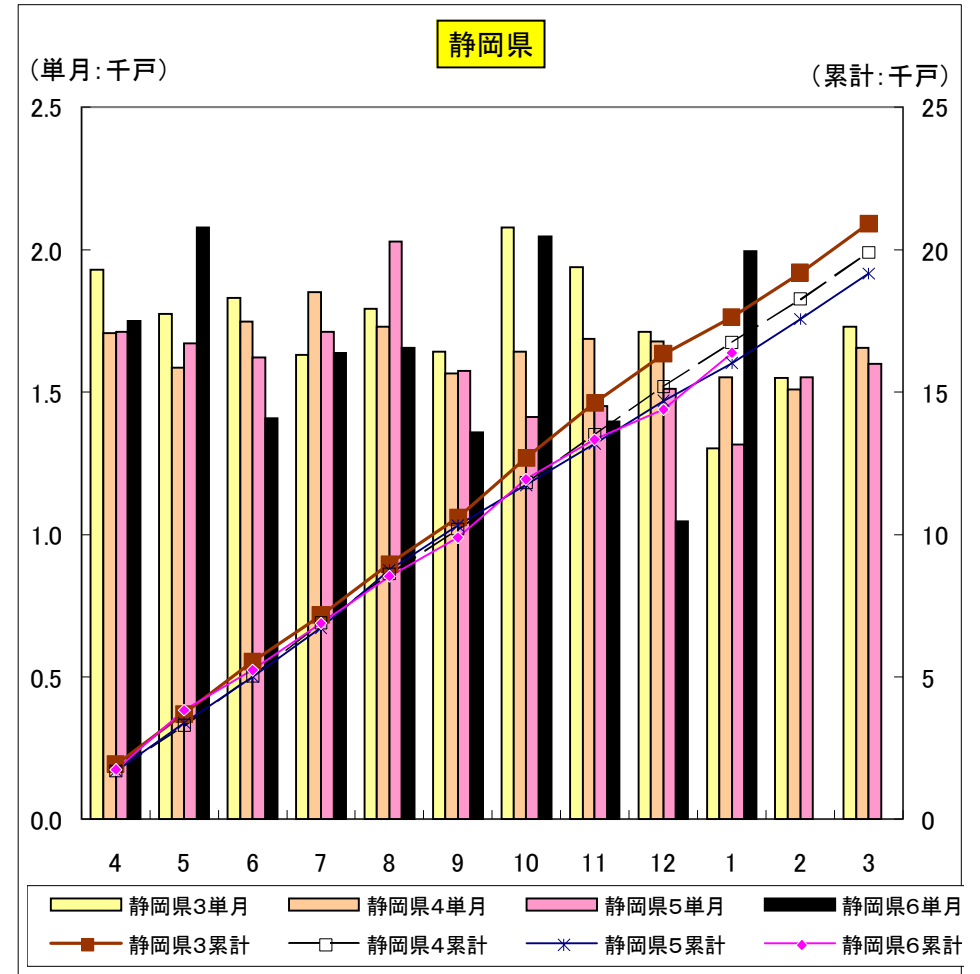
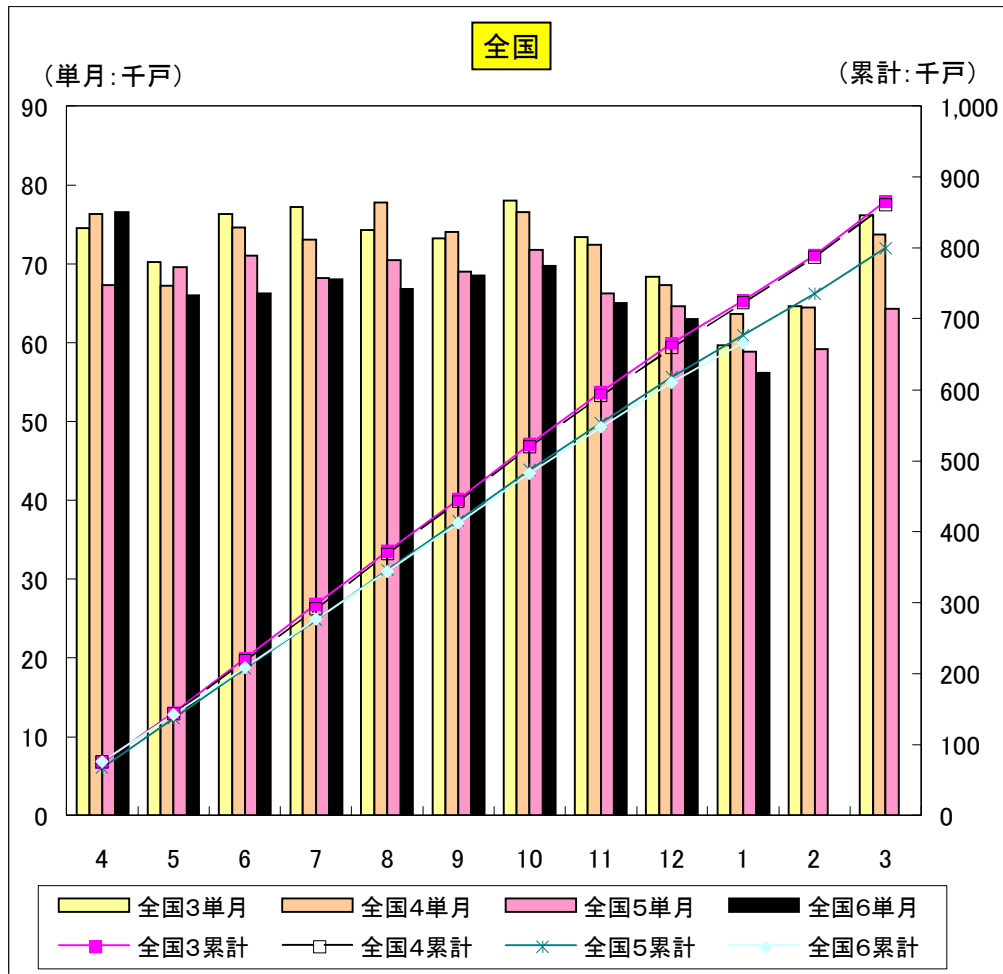
# 静岡県 新設住宅着工戸数 月間推移



年月

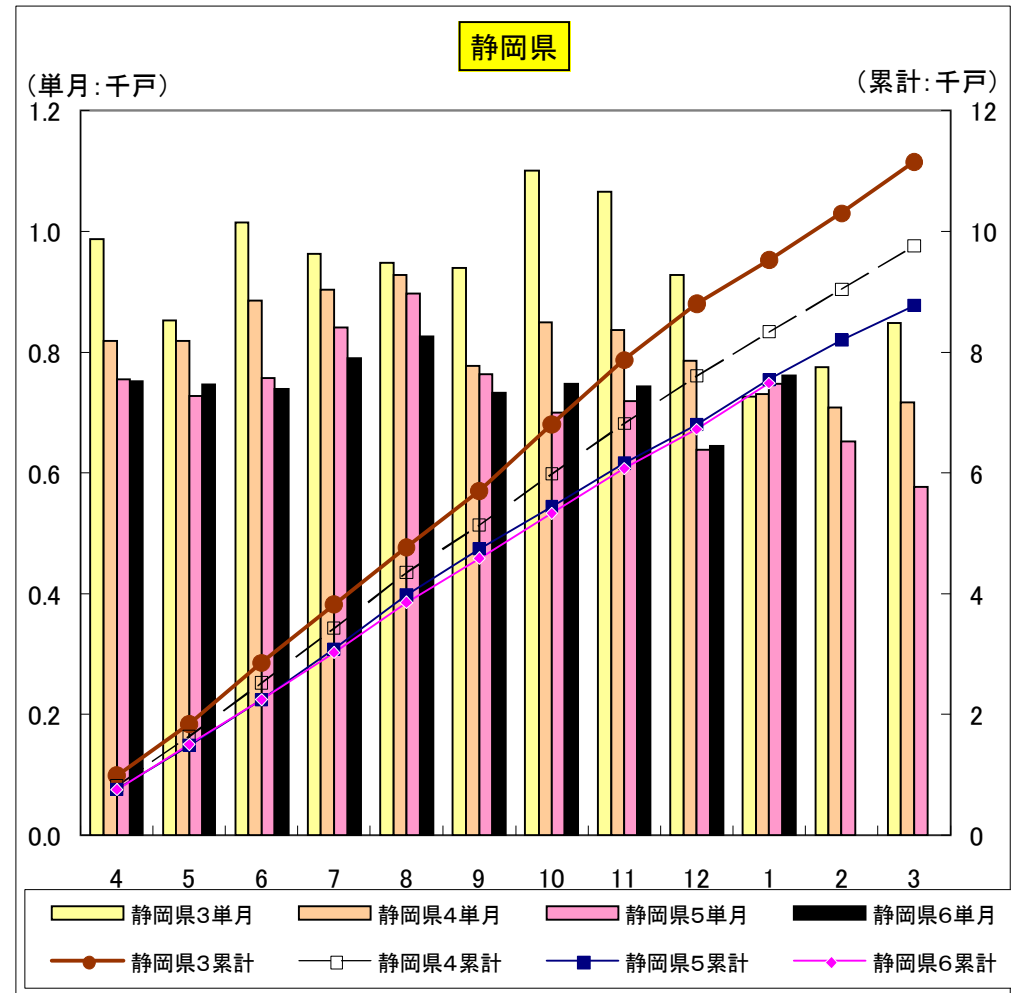
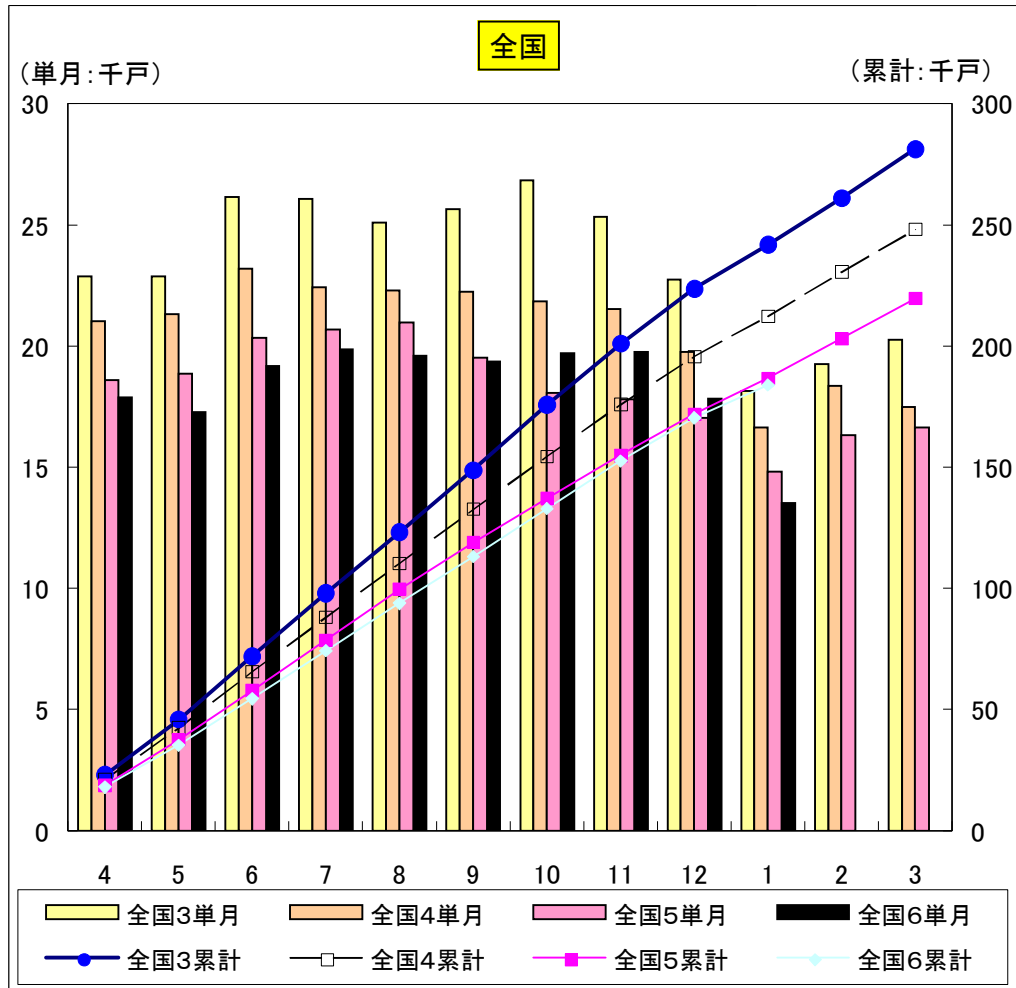
総計	全国3単月	全国4単月	全国5単月	全国6単月	全国3累計	全国4累計	全国5累計	全国6累計	静岡県3単月	静岡県4単月	静岡県5単月	静岡県6単月	静岡県3累計	静岡県4累計	静岡県5累計	静岡県6累計
4	74,521	76,295	67,250	76,583	74,521	76,295	67,250	76,583	1,931	1,706	1,713	1,750	1,931	1,706	1,713	1,750
5	70,178	67,223	69,561	65,945	144,699	143,518	136,811	142,528	1,775	1,587	1,672	2,078	3,706	3,293	3,385	3,828
6	76,312	74,617	71,015	66,285	221,011	218,135	207,826	208,813	1,831	1,748	1,621	1,409	5,537	5,041	5,006	5,237
7	77,182	73,024	68,151	68,014	298,193	291,159	275,977	276,827	1,632	1,852	1,712	1,638	7,169	6,893	6,718	6,875
8	74,303	77,731	70,389	66,819	372,496	368,890	346,366	343,646	1,793	1,730	2,028	1,656	8,962	8,623	8,746	8,531
9	73,178	74,004	68,941	68,548	445,674	442,894	415,307	412,194	1,641	1,566	1,575	1,359	10,603	10,189	10,321	9,890
10	78,004	76,590	71,769	69,669	523,678	519,484	487,076	481,863	2,079	1,641	1,412	2,046	12,682	11,830	11,733	11,936
11	73,414	72,372	66,238	65,037	597,092	591,856	553,314	546,900	1,939	1,685	1,452	1,396	14,621	13,515	13,185	13,332
12	68,393	67,249	64,586	62,957	665,485	659,105	617,900	609,857	1,712	1,678	1,512	1,047	16,333	15,193	14,697	14,379
1	59,690	63,604	58,849	56,134	725,175	722,709	676,749	665,991	1,301	1,553	1,316	1,995	17,634	16,746	16,013	16,374
2	64,614	64,426	59,162		789,789	787,135	735,911		1,551	1,509	1,552		19,185	18,255	17,565	
3	76,120	73,693	64,265		865,909	860,828	800,176		1,731	1,656	1,598		20,916	19,911	19,163	

全体



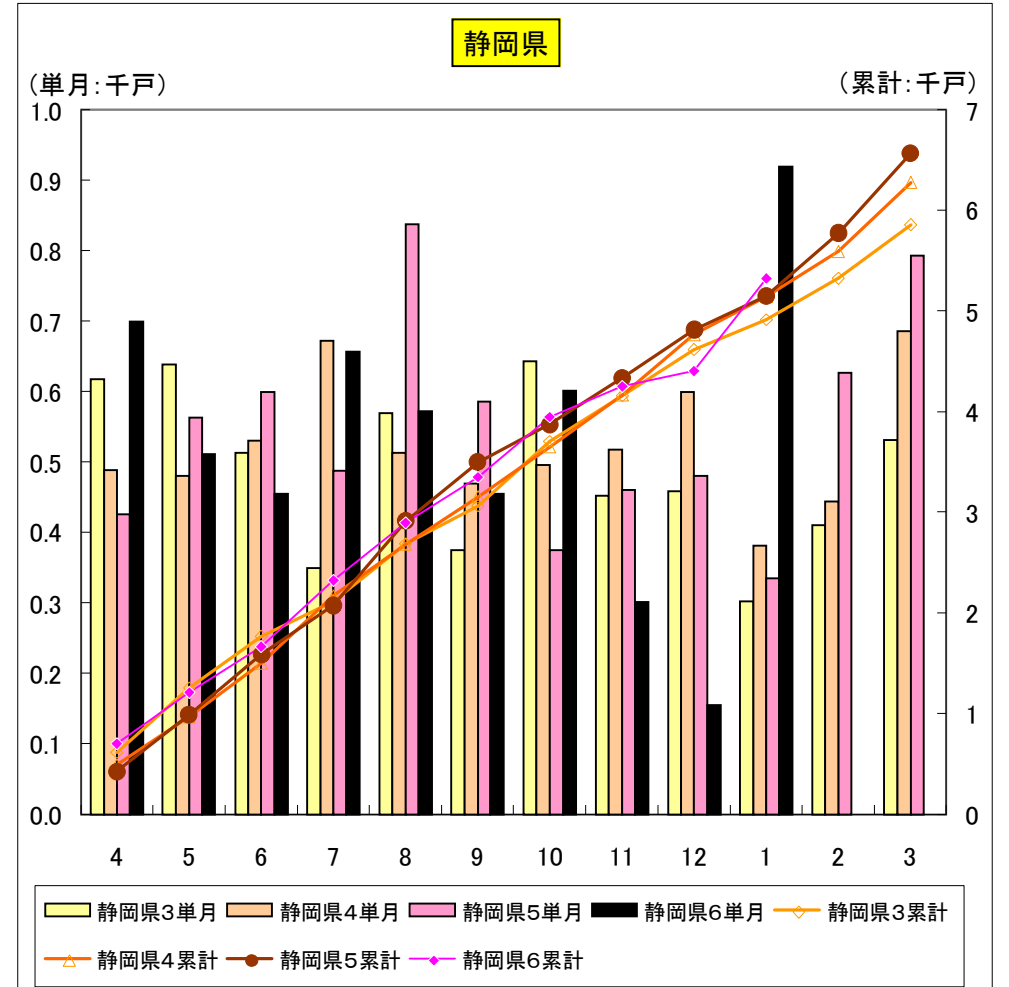
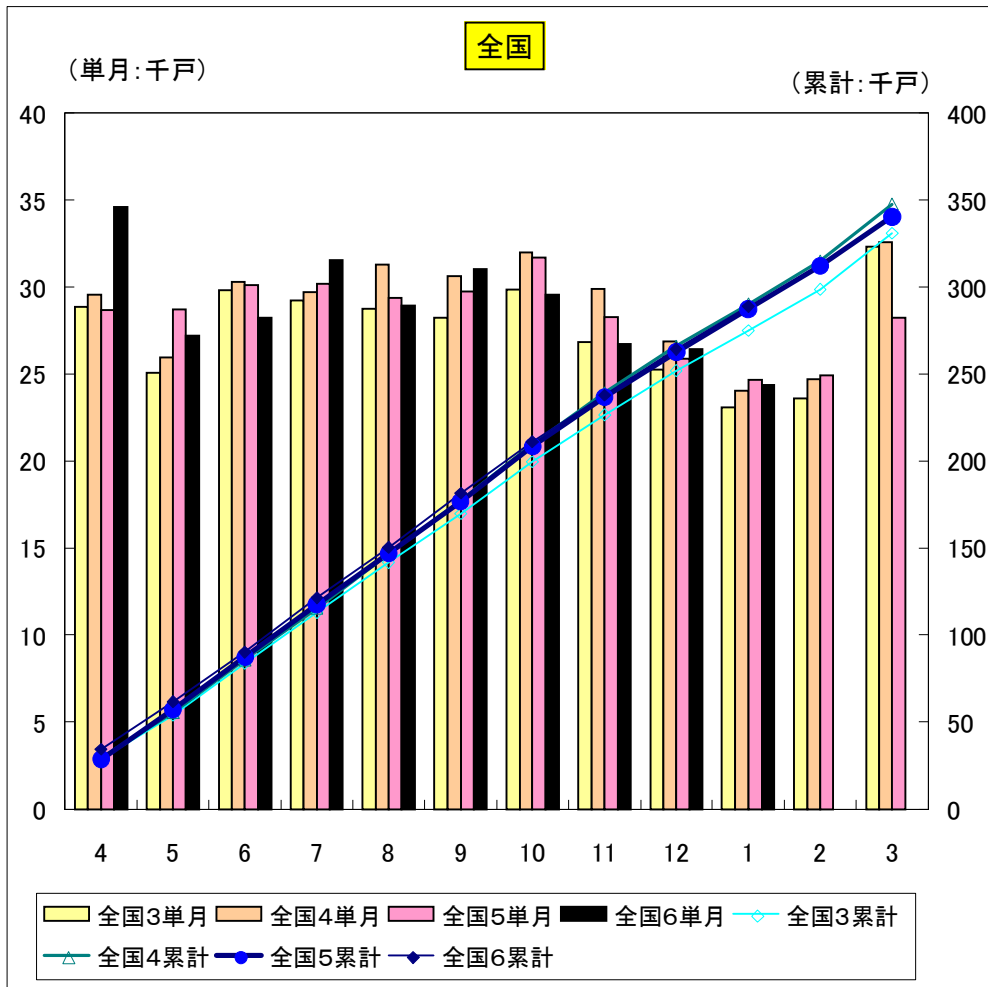
持家	全国3単月	全国4単月	全国5単月	全国6単月	全国3累計	全国4累計	全国5累計	全国6累計	静岡県3単月	静岡県4単月	静岡県5単月	静岡県6単月	静岡県3累計	静岡県4累計	静岡県5累計	静岡県6累計
4	22,877	21,040	18,597	17,878	22,877	21,040	18,597	17,878	987	819	755	752	987	819	755	752
5	22,887	21,314	18,853	17,258	45,764	42,354	37,450	35,136	853	819	728	746	1,840	1,638	1,483	1,498
6	26,151	23,196	20,325	19,181	71,915	65,550	57,775	54,317	1,015	886	757	740	2,855	2,524	2,240	2,238
7	26,071	22,430	20,689	19,858	97,986	87,980	78,464	74,175	963	903	841	790	3,818	3,427	3,081	3,028
8	25,100	22,302	20,984	19,597	123,086	110,282	99,448	93,772	948	928	898	826	4,766	4,355	3,979	3,854
9	25,659	22,258	19,527	19,350	148,745	132,540	118,975	113,122	940	778	764	733	5,706	5,133	4,743	4,587
10	26,840	21,834	18,078	19,705	175,585	154,374	137,053	132,827	1,101	850	700	747	6,807	5,983	5,443	5,334
11	25,329	21,511	17,789	19,768	200,914	175,885	154,842	152,595	1,065	836	719	743	7,872	6,819	6,162	6,077
12	22,731	19,768	17,031	17,821	223,645	195,653	171,873	170,416	928	785	638	645	8,800	7,604	6,800	6,722
1	18,130	16,627	14,805	13,525	241,775	212,280	186,678	183,941	726	731	747	761	9,526	8,335	7,547	7,483
2	19,258	18,368	16,307		261,033	230,648	202,985		776	708	652		10,302	9,043	8,199	
3	20,246	17,484	16,637		281,279	248,132	219,622		849	717	577		11,151	9,760	8,776	

持家



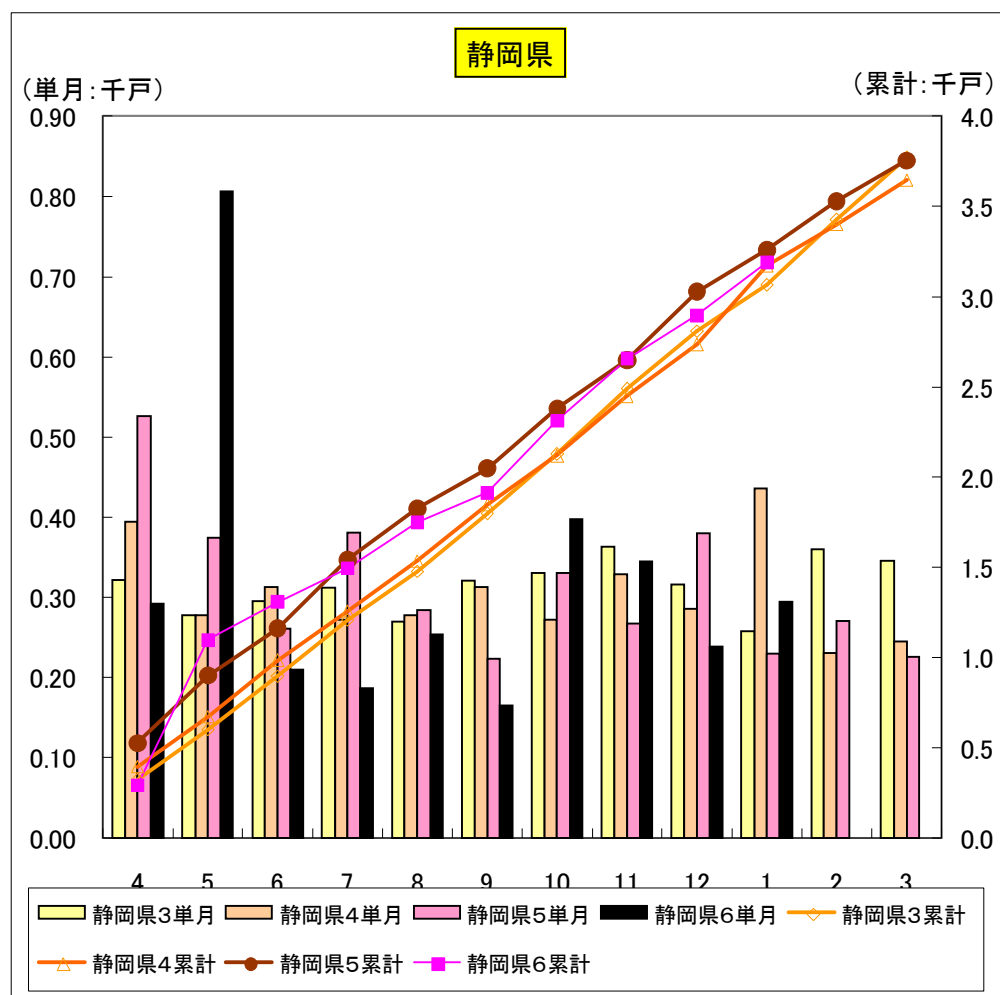
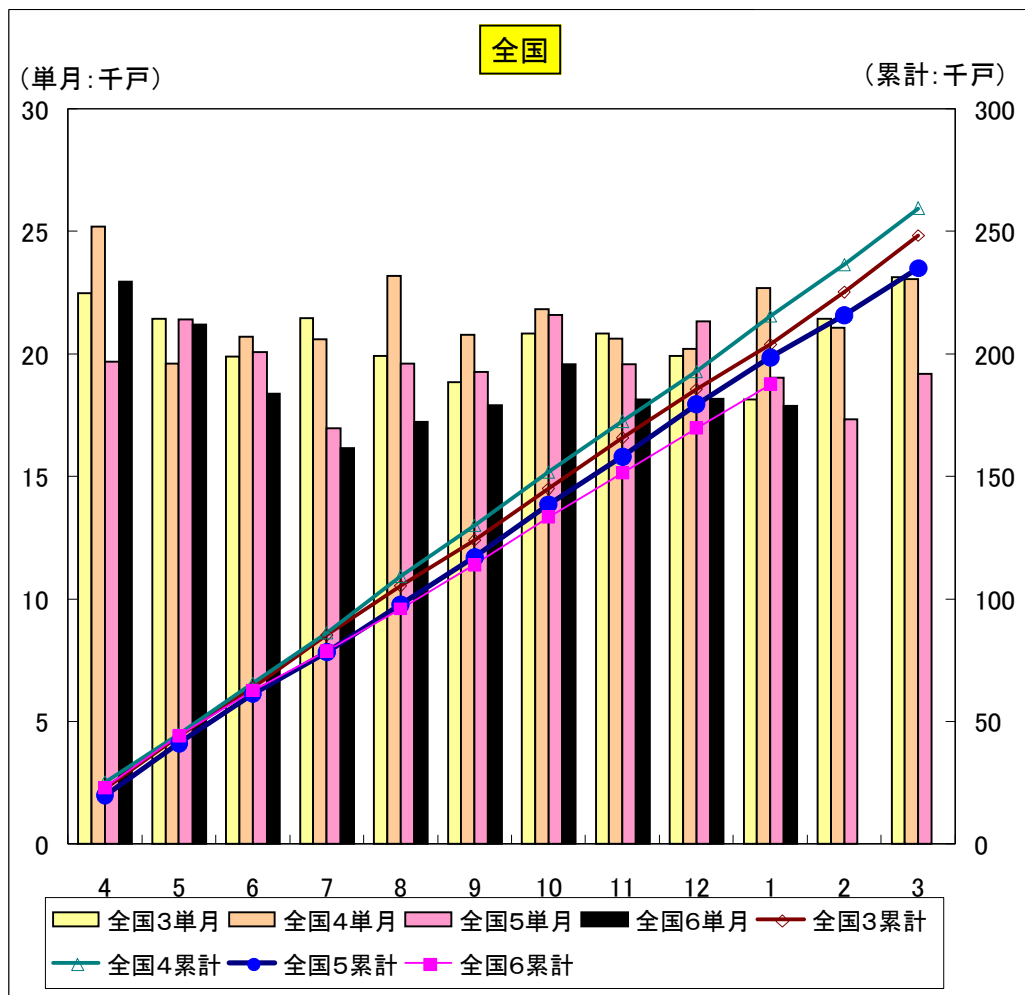
貸家	全国3単月	全国4単月	全国5単月	全国6単月	全国3累計	全国4累計	全国5累計	全国6累計	静岡県3単月	静岡県4単月	静岡県5単月	静岡県6単月	静岡県3累計	静岡県4累計	静岡県5累計	静岡県6累計
4	28,825	29,526	28,685	34,598	28,825	29,526	28,685	34,598	617	489	426	699	617	489	426	699
5	25,074	25,963	28,695	27,192	53,899	55,489	57,380	61,790	638	480	563	511	1,255	969	989	1,210
6	29,802	30,294	30,112	28,233	83,701	85,783	87,492	90,023	512	530	599	454	1,767	1,499	1,588	1,664
7	29,230	29,686	30,170	31,546	112,931	115,469	117,662	121,569	350	672	487	656	2,117	2,171	2,075	2,320
8	28,733	31,303	29,364	28,939	141,664	146,772	147,026	150,508	569	512	837	572	2,686	2,683	2,912	2,892
9	28,254	30,623	29,735	31,033	169,918	177,395	176,761	181,541	375	469	585	454	3,061	3,152	3,497	3,346
10	29,822	31,996	31,671	29,541	199,740	209,391	208,432	211,082	642	495	375	601	3,703	3,647	3,872	3,947
11	26,819	29,873	28,275	26,717	226,559	239,264	236,707	237,799	452	517	460	301	4,155	4,164	4,332	4,248
12	25,222	26,845	25,869	26,424	251,781	266,109	262,576	264,223	458	599	480	155	4,613	4,763	4,812	4,403
1	23,083	24,041	24,681	24,387	274,864	290,150	287,257	288,610	302	381	335	919	4,915	5,144	5,147	5,322
2	23,583	24,692	24,934		298,447	314,842	312,191		410	444	626		5,325	5,588	5,773	
3	32,305	32,585	28,204		330,752	347,427	340,395		531	686	793		5,856	6,274	6,566	

貸家



分譲	全国3単月	全国4単月	全国5単月	全国6単月	全国3累計	全国4累計	全国5累計	全国6累計	静岡県3単月	静岡県4単月	静岡県5単月	静岡県6単月	静岡県3累計	静岡県4累計	静岡県5累計	静岡県6累計
4	22,483	25,207	19,701	22,955	22,483	25,207	19,701	22,955	322	394	526	292	322	394	526	292
5	21,426	19,597	21,389	21,212	43,909	44,804	41,090	44,167	278	278	374	806	600	672	900	1,098
6	19,877	20,692	20,084	18,361	63,786	65,496	61,174	62,528	296	313	261	210	896	985	1,161	1,308
7	21,480	20,613	16,979	16,164	85,266	86,109	78,153	78,692	312	272	381	187	1,208	1,257	1,542	1,495
8	19,936	23,172	19,587	17,240	105,202	109,281	97,740	95,932	270	278	284	254	1,478	1,535	1,826	1,749
9	18,855	20,772	19,266	17,921	124,057	130,053	117,006	113,853	321	313	224	165	1,799	1,848	2,050	1,914
10	20,836	21,841	21,582	19,577	144,893	151,894	138,588	133,430	331	272	331	398	2,130	2,120	2,381	2,312
11	20,813	20,642	19,578	18,146	165,706	172,536	158,166	151,576	363	329	268	345	2,493	2,449	2,649	2,657
12	19,927	20,200	21,320	18,182	185,633	192,736	179,486	169,758	316	286	380	239	2,809	2,735	3,029	2,896
1	18,154	22,698	19,039	17,899	203,787	215,434	198,525	187,657	258	436	230	295	3,067	3,171	3,259	3,191
2	21,453	21,062	17,327		225,240	236,496	215,852		360	231	271		3,427	3,402	3,530	
3	23,144	23,053	19,189		248,384	259,549	235,041		346	245	226		3,773	3,647	3,756	

分譲



分譲マンション	全国3単月	全国4単月	全国5単月	全国6単月	全国3累計	全国4累計	全国5累計	全国6累計	静岡県3単月	静岡県4単月	静岡県5単月	静岡県6単月	静岡県3累計	静岡県4累計	静岡県5累計	静岡県6累計
4	10,776	12,685	7,233	12,226	10,776	12,685	7,233	12,226	0	69	243	53	0	69	243	53
5	9,444	7,569	9,700	10,976	20,220	20,254	16,933	23,202	0	0	102	567	0	69	345	620
6	7,024	7,855	8,422	8,241	27,244	28,109	25,355	31,443	0	0	42	6	0	69	387	626
7	9,117	8,053	5,797	6,070	36,361	36,162	31,152	37,513	43	0	132	0	43	69	519	626
8	7,968	10,727	7,894	7,501	44,329	46,889	39,046	45,014	0	0	27	12	43	69	546	638
9	7,251	8,386	8,148	7,651	51,580	55,275	47,194	52,665	71	92	0	0	114	161	546	638
10	8,436	9,298	10,174	8,837	60,016	64,573	57,368	61,502	18	0	93	156	132	161	639	794
11	8,239	8,092	7,671	7,895	68,255	72,665	65,039	69,397	27	58	0	129	159	219	639	923
12	7,091	8,117	9,722	7,550	75,346	80,782	74,761	76,947	0	0	120	40	159	219	759	963
1	7,071	11,990	9,020	9,051	82,417	92,772	83,781	85,998	0	155	0	0	159	374	759	963
2	9,727	9,750	7,483		92,144	102,522	91,264		90	0	18		249	374	777	
3	10,618	11,378	8,977		102,762	113,900	100,241		54	0	9		303	374	786	

分譲マンション

